



LHD
PERFIS DE ACABAMENTO

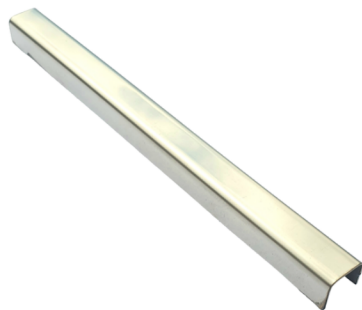
**CATÁLOGO
TÉCNICO 2023**

março/21



PERFIL LISTELO

DECORATIVOS

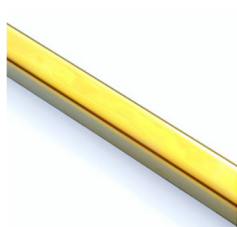


Perfil Listelo Inox é recomendado para efeitos decorativos nas paginações de revestimentos em paredes, por exemplo: divisão de cerâmicas, cores diferentes, composição de pastilhas, marcenaria e marmoraria.

CORES



PRATA
POLIDO/ESCOVADO
PISO/PAREDE



DOURADO
POLIDO/ESCOVADO
PAREDE



BRONZE
POLIDO/ESCOVADO
PAREDE

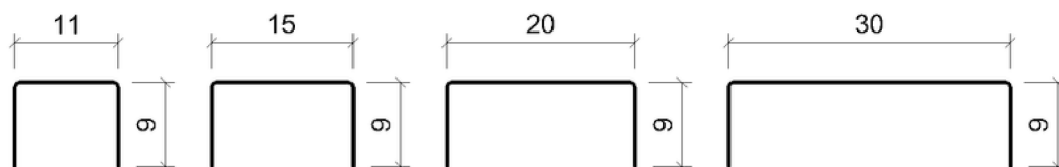


MARROM
POLIDO/ESCOVADO
PAREDE



PRETO
POLIDO/ESCOVADO
PAREDE

DIMENSÕES



COMPRIMENTO 2 e 2,98m

INSTALADO

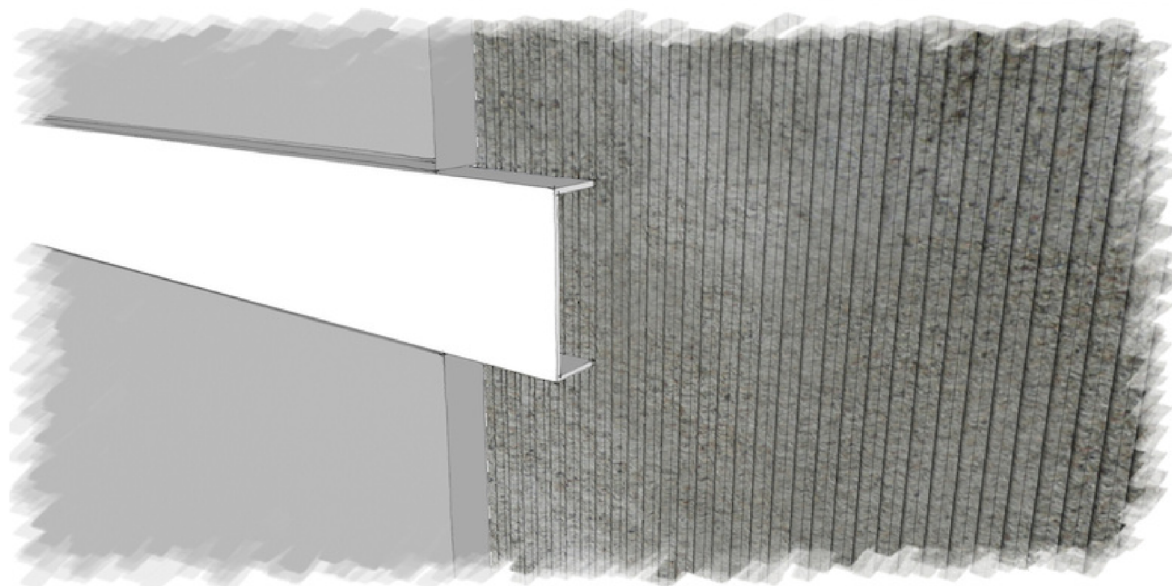




PERFIL LISTELO

DECORATIVOS

INSTALAÇÃO



1. Assente os revestimentos de baixo para cima na parede. Na altura que deseja o Listelo, interrompa.
2. Meça com uma trena e marque com lápis a distância desejada para o corte da barra.
3. Risque a fita de proteção com um estilete para fazer um vinco guia para o corte.
4. Corte a barra de Listelo sem tirar a fita protetora usando disco para inox na máquina.
5. Preencha o Listelo com argamassa, coloque ele sobre a cerâmica com as costas do perfil alinhada com a face da cerâmica.
6. Continue o assentamento do revestimento na parede.
7. Tire a fita de proteção do perfil somente após a obra finalizada e limpa.
8. Para manutenção do perfil use pano macio e úmido com sabão neutro.

OBSERVAÇÕES

- Perfis coloridos não devem ser usados no piso ou em situações de atrito constante.
- Somente retire a fita plástica protetora do perfil após a limpeza final da obra.
- Use os discos de corte corretos especificados no Manual de Corte e Limpeza disponível em nosso site.
- Use os produtos corretos para limpeza especificados no Manual de Corte e Limpeza disponível em nosso site.
- Consulte - nos sempre para dúvidas e soluções sobre utilização dos perfis LHD.



PERFIL QUADRADO

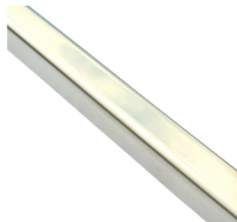
DECORATIVOS E FUNCIONAIS



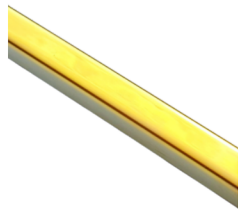
Além de funcional, agrega valor estético ao projeto. Pode ser utilizado para acabamento e substituição de meia esquadria, decorando e protegendo os encontros de paredes, degraus de escada, nichos de banheiro, lareiras, churrasqueiras e pingadeiras.

Em revestimentos de parede, pode ser usado como acabamento de topo para rodapés e meia parede.

CORES



PRATA
POLIDO/ESCOVADO
PISO/PAREDE



DOURADO
POLIDO/ESCOVADO
PAREDE



BRONZE
POLIDO/ESCOVADO
PAREDE



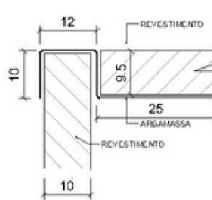
MARROM
POLIDO/ESCOVADO
PAREDE



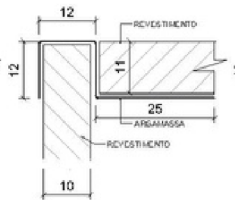
PRETO
POLIDO/ESCOVADO
PAREDE

DIMENSÕES

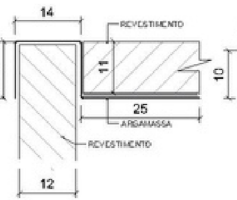
COMPRIMENTOS 0,90-1,80-2,00-2,98m



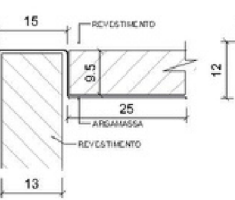
CANTOS



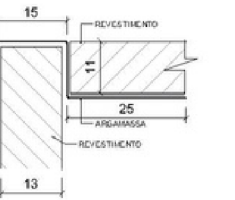
CANTOS/ESCADA



ESCADA



PINGADEIRA



PINGADEIRA

INSTALADO



ARQ. JULIANA LAHÓZ



ARQ. LUIZ H. PINTO DIAS



ARQ. MILENA SCHULMEISTER



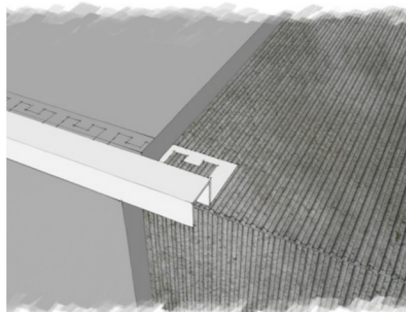
ARQ. ANGELA SETIM



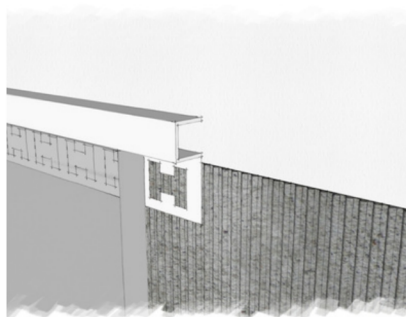
PERFIL QUADRADO

DECORATIVOS E FUNCIONAIS

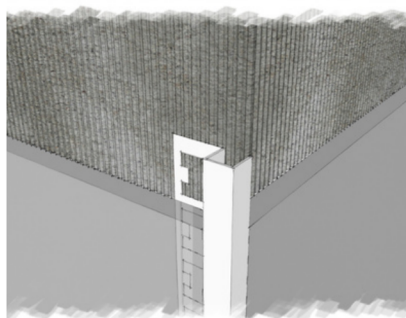
INSTALAÇÃO



Instalação em degrau de escadas deve acontecer junto com a colocação da cerâmica. O piso é colocado sobre a aba de maneira que a argamassa transpasse os furos da aba. Cuidar para que o topo da cerâmica fique alinhado com o topo do perfil quadrado. O espelho do degrau será inserido dentro do perfil quadrado.



Instalação em meia parede e rodapés deve acontecer junto com a colocação da cerâmica. O revestimento é colocado sobre a aba de maneira que a argamassa transpasse os furos da aba. Cuidar para que o topo da cerâmica fique alinhado com o topo do perfil quadrado.



Instalação em cantos de paredes deve acontecer junto com a colocação da cerâmica. O revestimento é colocado sobre a aba de maneira que a argamassa transpasse os furos da aba. Cuidar para que o topo da cerâmica fique alinhado com o topo do perfil quadrado. O revestimento da outra parede deverá ficar alinhado com o perfil quadrado.

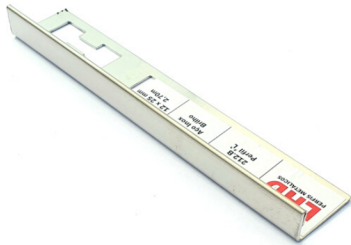
OBSERVAÇÕES

- Perfis coloridos não devem ser usados no piso ou em situações de atrito constante.
- Somente retire a fita plástica protetora do perfil após a limpeza final da obra.
- Use os discos de corte corretos especificados no Manual de Corte e Limpeza disponível em nosso site.
- Use os produtos corretos para limpeza especificados no Manual de Corte e Limpeza disponível em nosso site.
- Consulte - nos sempre para dúvidas e soluções sobre utilização dos perfis LHD.



PERFIL L

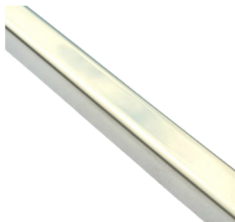
DECORATIVOS E FUNCIONAIS



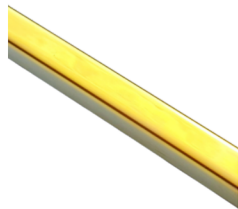
Sua superfície metálica em formato L protege o biscoito do revestimento cerâmico ou porcelanato. Pode ser utilizado para acabamento e substituição de meia esquadria, decorando e protegendo os encontros de paredes, degraus, nichos, lareiras e churrasqueiras.

Em revestimentos de parede, pode ser usado em acabamento de topo para rodapés, meia parede e marcenaria

CORES



PRATA
POLIDO/ESCOVADO
PISO/PAREDE



DOURADO
POLIDO/ESCOVADO
PAREDE



BRONZE
POLIDO/ESCOVADO
PAREDE



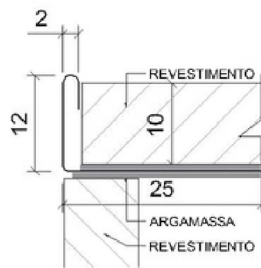
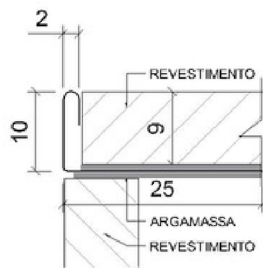
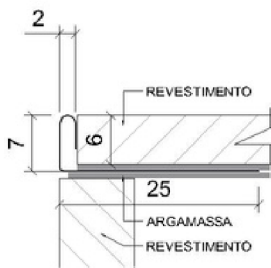
MARROM
POLIDO/ESCOVADO
PAREDE



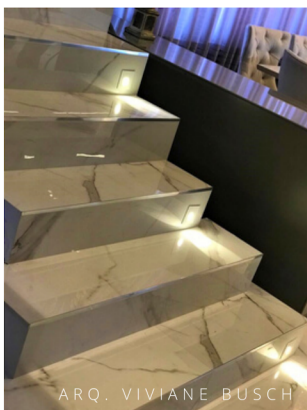
PRETO
POLIDO/ESCOVADO
PAREDE

DIMENSÕES

COMPRIMENTOS 0,90-1,80-2,00-2,98m



INSTALADO



ARQ. VIVIANE BUSCH



AMR ARQUITETURA



DES. HELLEN GIACOMITTI



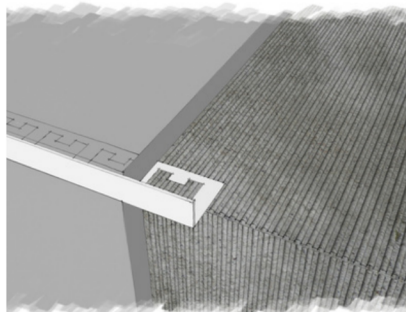
ARQ. LARYSSA ROCHA



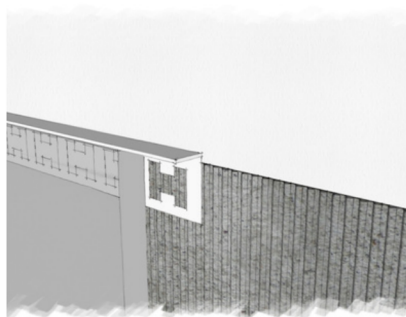
PERFIL L

DECORATIVOS E FUNCIONAIS

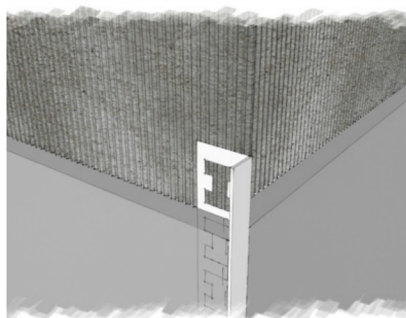
INSTALAÇÃO



Instalação em degrau de escadas deve acontecer junto com a colocação da cerâmica. O piso é colocado sobre a aba de maneira que a argamassa transpasse os furos. Cuidar para que o topo da cerâmica fique alinhado com o topo do perfil quadrado. O espelho do degrau será inserido abaixo do perfil L.



Instalação em meia parede e rodapés deve acontecer junto com a colocação da cerâmica. O revestimento é colocado sobre a aba de maneira que a argamassa transpasse os furos da aba. Cuidar para que o topo da cerâmica fique alinhado com o topo do perfil L.



Instalação em cantos de paredes deve acontecer junto com a colocação da cerâmica. O revestimento é colocado sobre a aba de maneira que a argamassa transpasse os furos. Cuidar para que o topo da cerâmica fique alinhado com o topo do perfil L. O revestimento da outra parede deverá ficar alinhado com o perfil L.

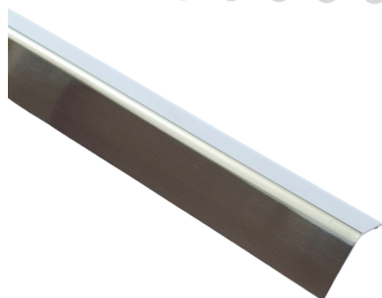
OBSERVAÇÕES

- Perfis coloridos não devem ser usados no piso ou em situações de atrito constante.
- Somente retire a fita plástica protetora do perfil após a limpeza final da obra.
- Use os discos de corte corretos especificados no Manual de Corte e Limpeza disponível em nosso site.
- Use os produtos corretos para limpeza especificados no Manual de Corte e Limpeza disponível em nosso site.
- Consulte - nos sempre para dúvidas e soluções sobre utilização dos perfis LHD.



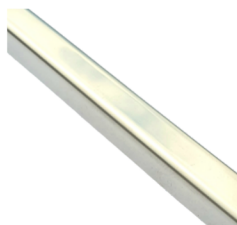
PERFIL CANTONEIRA

DECORATIVOS E FUNCIONAIS

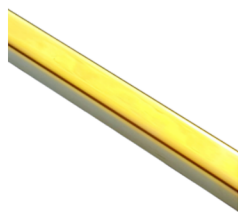


Projetada para acabamento de revestimentos de cerâmica ou porcelanato já instalados. A Cantoneira pode ser usada sobrepondo o acabamento de cantos de revestimentos cerâmicos como azulejos e porcelanatos.

CORES



PRATA
POLIDO/ESCOVADO
PISO/PAREDE



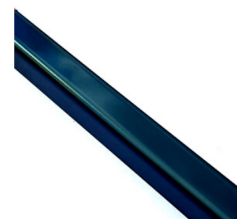
DOURADO
POLIDO/ESCOVADO
PAREDE



BRONZE
POLIDO/ESCOVADO
PAREDE

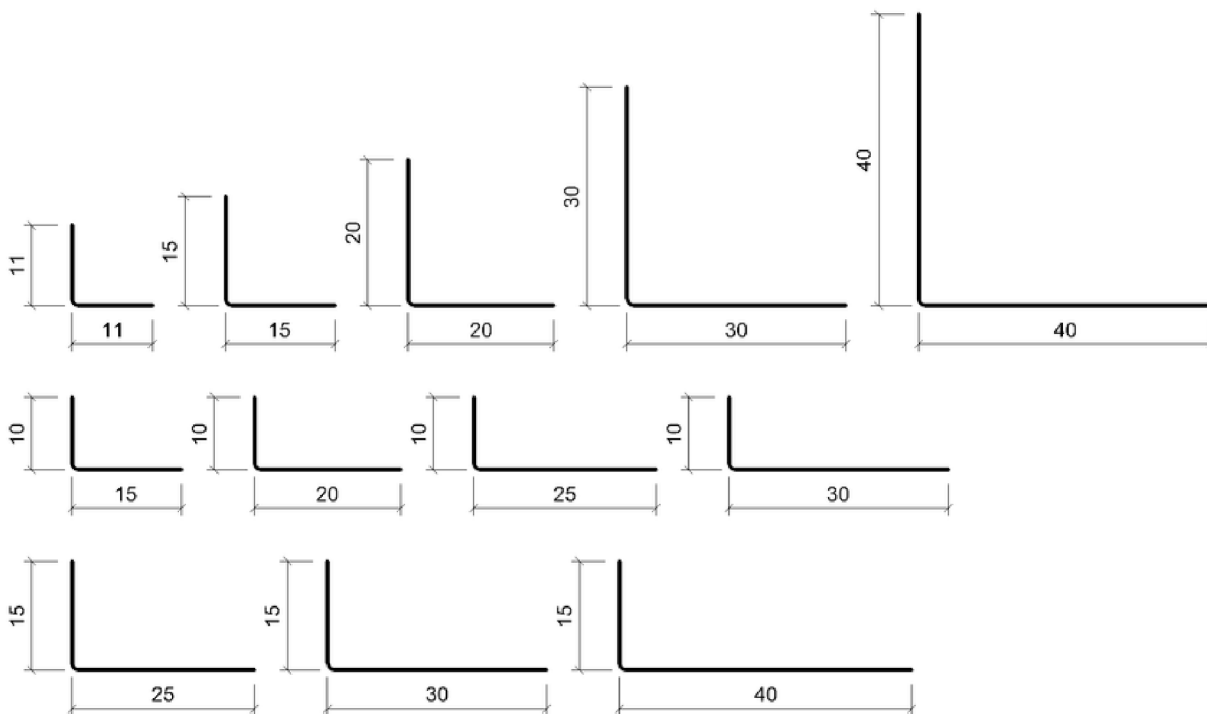


MARROM
POLIDO/ESCOVADO
PAREDE



PRETO
POLIDO/ESCOVADO
PAREDE

DIMENSÕES



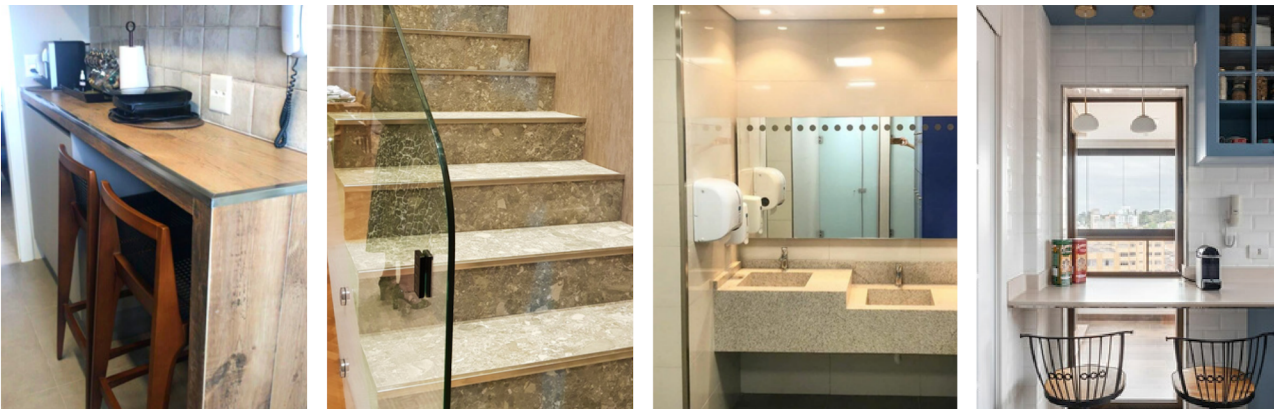
COMPRIMENTOS 0,90-1,80-2,00-2,98 m



PERFIL CANTONEIRA

DECORATIVOS E FUNCIONAIS

INSTALADO



INSTALAÇÃO

1. A Cantoneira é usada quando os revestimentos já foram instalados. Sua colocação é sobreposta aos cantos de revestimentos.
2. Aplique a cola PU sobre a superfície da cantoneira a ser colada.
3. Pressione a Cantoneira para que a cola de PU distribua uniformemente.
4. Caso um dos revestimentos tenha níveis de dilatação diferente do outro, passe a cola somente na aba da Cantoneira que será fixada no revestimento de menor dilatação.

OBSERVAÇÕES

- Perfis coloridos não devem ser usados no piso ou em situações de atrito constante.
- Somente retire a fita plástica protetora do perfil após a limpeza final da obra.
- Use os discos de corte corretos especificados no Manual de Corte e Limpeza disponível em nosso site.
- Use os produtos corretos para limpeza especificados no Manual de Corte e Limpeza disponível em nosso site.
- Consulte - nos sempre para duvidas e soluções sobre utilização dos perfis LHD.



PERFIL T

FUNCIONAIS



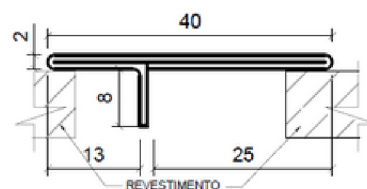
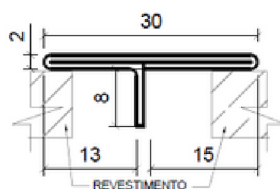
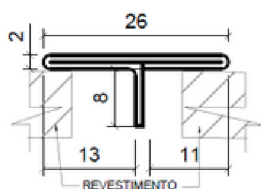
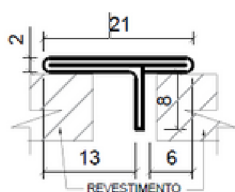
Projetado para acabamento de revestimentos já instalados. O perfil T pode ser usado no encontro de pisos diferentes como madeira e porcelanato, granito e cerâmica, e também cerâmica com cerâmica. Sua utilização, além de funcional, agrega valor estético ao projeto por sua superfície inox escovada.

CORES



PRATA
ESCOVADO
PISO

DIMENSÕES

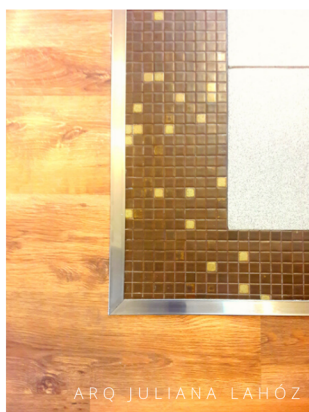


COMPRIMENTOS 0,90-1,80-2,98m

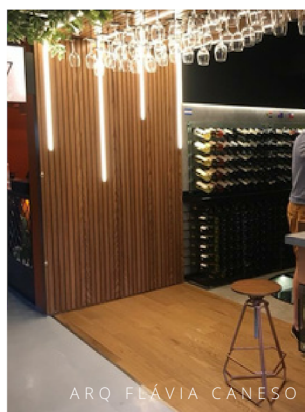
INSTALADO



ARQ ELISA MIELKE



ARQ JULIANA LAHÓZ



ARQ FLÁVIA CANESO



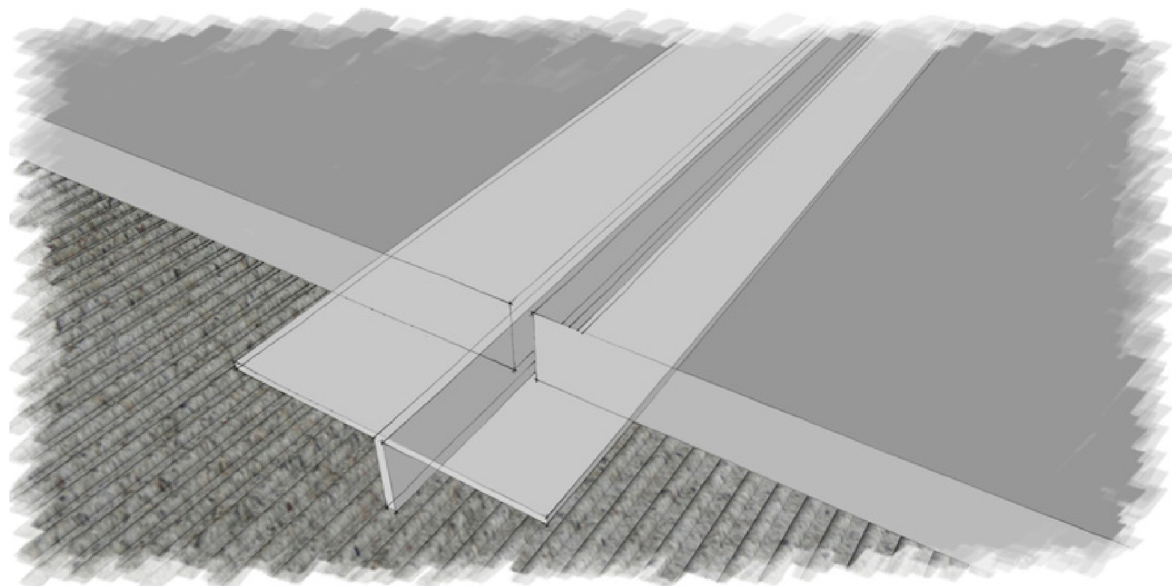
ART D3 ARQUITETURA



PERFIL T

FUNCIONAIS

INSTALAÇÃO



- 1.No ato da colocação de um dos revestimentos, reserve espaço de pelo menos três milímetros livre.
- 2.Passe cola de silicone ou PU abaixo das abas do T e coloque ele com a perna do T entre os revestimentos.
- 3.Pressione o T para que a cola de silicone distribua uniformemente.
- 4.Caso um dos revestimentos tenha níveis de dilatação diferente do outro, passe a cola somente na aba do T que será fixada no revestimento de menor dilatação.

OBSERVAÇÕES

- Perfis coloridos não devem ser usados no piso ou em situações de atrito constante.
- Somente retire a fita plástica protetora do perfil após a limpeza final da obra.
- Use os discos de corte corretos especificados no Manual de Corte e Limpeza disponível em nosso site.
- Use os produtos corretos para limpeza especificados no Manual de Corte e Limpeza disponível em nosso site.
- Consulte - nos sempre para duvidas e soluções sobre utilização dos perfis LHD.



PERFIL DESNÍVEL

FUNCIONAIS



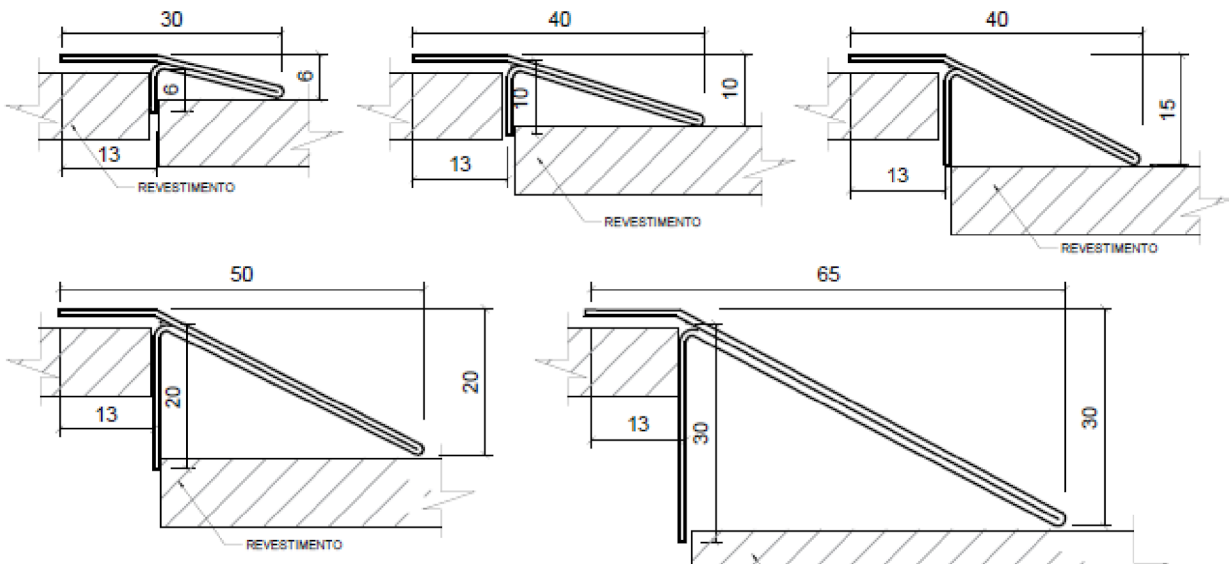
Projetado para acabamento de revestimentos com alturas diferentes. O perfil Desnível pode ser usado em encontro de pisos diferentes como madeira e cerâmica, granito e cerâmica, cerâmica e vinílicos ou laminados e também cerâmica com cerâmica. Sua utilização, além de funcional, agrega valor estético ao projeto por sua superfície inox escovada.

CORES



PRATA
ESCOVADO
PISO

DIMENSÕES



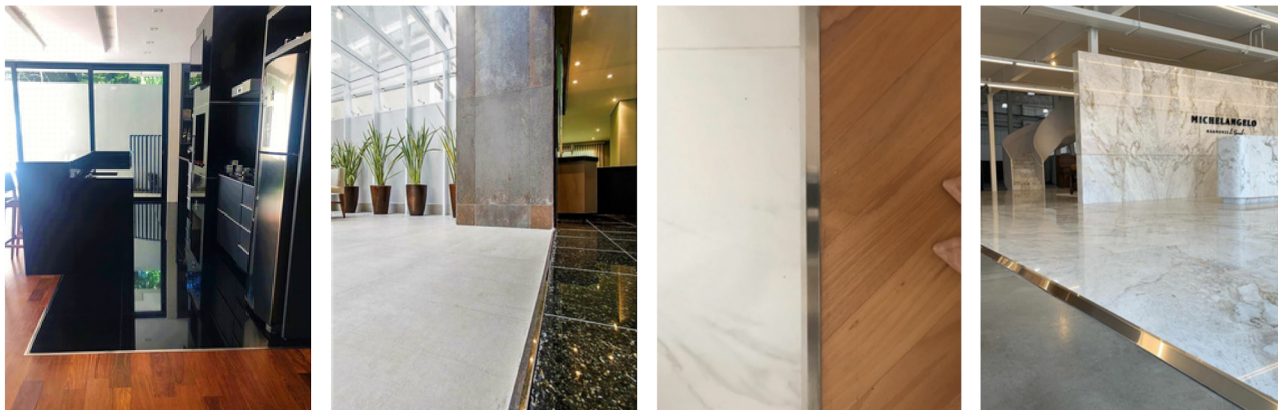
COMPRIMENTOS 0,90-1,80-2,98m



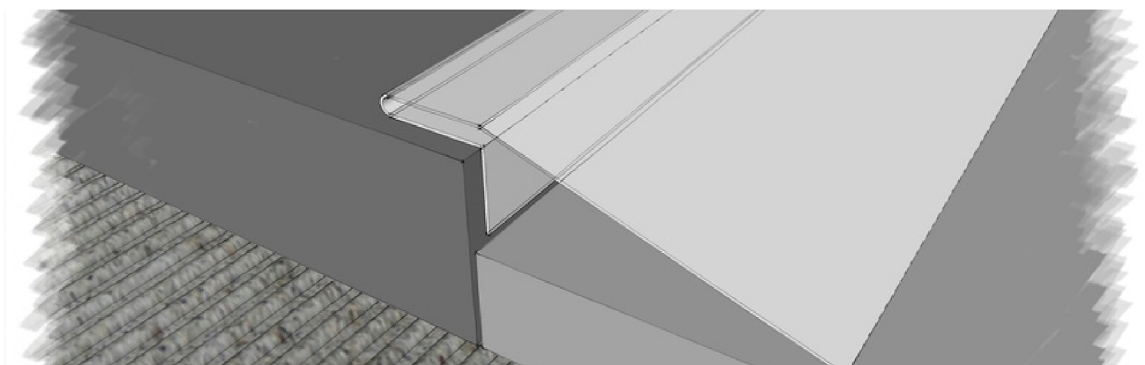
PERFIL DESNÍVEL

DECORATIVOS

INSTALADO



INSTALAÇÃO



1. No ato da colocação de um dos revestimentos, reserve espaço de pelo menos três milímetros livre.
2. Passe cola de silicone ou PU abaixo das abas do T e coloque ele com a perna do T entre os revestimentos.
3. Pressione o T para que a cola de silicone distribua uniformemente.
4. Caso um dos revestimentos tenha níveis de dilatação diferente do outro, passe a cola somente na aba do T que será fixada no revestimento de menor dilatação.

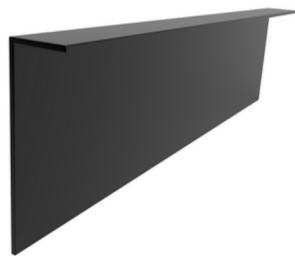
OBSERVAÇÕES

- Perfis coloridos não devem ser usados no piso ou em situações de atrito constante.
- Somente retire a fita plástica protetora do perfil após a limpeza final da obra.
- Use os discos de corte corretos especificados no Manual de Corte e Limpeza disponível em nosso site.
- Use os produtos corretos para limpeza especificados no Manual de Corte e Limpeza disponível em nosso site.
- Consulte - nos sempre para dúvidas e soluções sobre utilização dos perfis LHD.



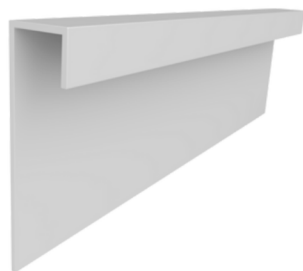
RODAPÉ INVERTIDO

FUNCAIONAIS



RODAPÉ L

O Rodapé L, quando embutido, cria um nicho na parede, proporcionando que o piso adentre, criando o efeito de parede flutuante.



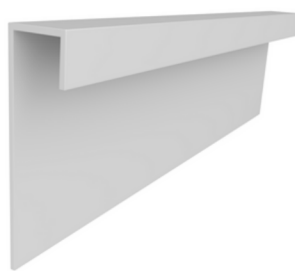
RODAPÉ J

Potencialize o efeito flutuante da parede usando o rodapé j instalado uma fita de led no nicho específico para isso.

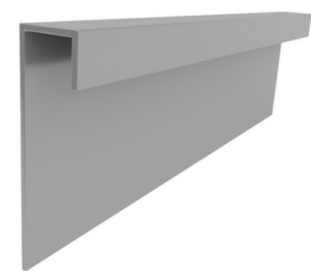
CORES



PRETO
FOSCO



BRANCO
FOSCO

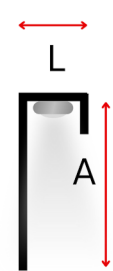


CINZA
FOSCO

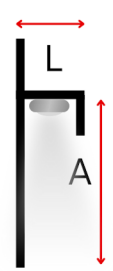
DIMENSÕES

RODAPÉ J

Drywall



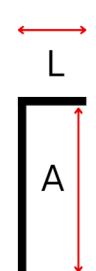
Alvenaria



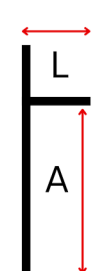
COMPRIMENTO 3m

RODAPÉ L

Drywall



Alvenaria



COMPRIMENTO 3m



RODAPÉ INVERTIDO

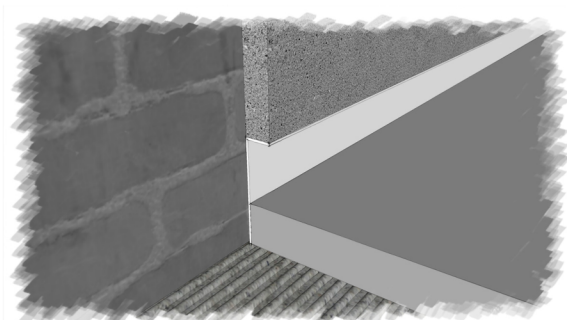
FUNCIONAIS

INSTALADO



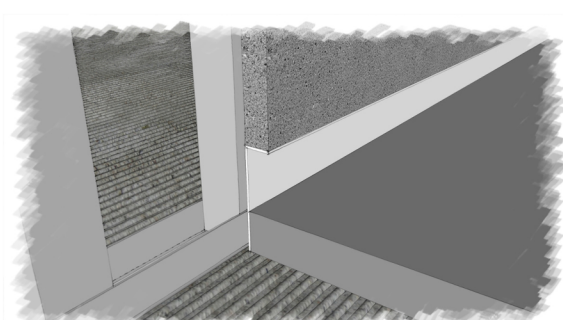
INSTALAÇÃO

ALVENARIA



1. Execute o reboco reservando espaço para embutimento do rodapé. Antes de instalar o revestimento de piso. Embute o rodapé no reboco, fixando ele na alvenaria de tijolos com cola PU. Após a fixação, execute a instalação do piso.

DRYWALL



1. Execute a fixação do rodapé na estrutura da parede de drywall, com cola PU. Faça a instalação das placas de drywall acima do rodapé. Após a instalação do rodapé, o piso já pode ser instalado.

OBSERVAÇÕES

- Perfis coloridos não devem ser usados no piso ou em situações de atrito constante.
- Somente retire a fita plástica protetora do perfil após a limpeza final da obra.
- Use os discos de corte corretos especificados no Manual de Corte e Limpeza disponível em nosso site.
- Use os produtos corretos para limpeza especificados no Manual de Corte e Limpeza disponível em nosso site.
- Consulte - nos sempre para dúvidas e soluções sobre utilização dos perfis LHD.



QUADRO DE PERFIS

GUIA DE ESPECIFICAÇÃO

LISTELOS

CÓDIGO SKU	DESCRIÇÃO	ALT mm	LARG mm	COMP mm	COR	ACABAMENTO	LOCAL
LHD311B30	Perfil Listelo Inox Prata	9	11	2980	PRATA	Brilho	PAREDE
LHD311E30	Perfil Listelo Inox Prata	9	11	2980	PRATA	Escovado	PAREDE
LHD311BM20	Perfil Listelo Inox Marrom	9	11	2000	MARROM	Brilho	PAREDE
LHD311EM20	Perfil Listelo Inox Marrom	9	11	2000	MARROM	Escovado	PAREDE
LHD311BD20	Perfil Listelo Inox Dourado	9	11	2000	DOURADO	Brilho	PAREDE
LHD311ED20	Perfil Listelo Inox Dourado	9	11	2000	DOURADO	Escovado	PAREDE
LHD311BP20	Perfil Listelo Inox Preto	9	11	2000	PRETO	Brilho	PAREDE
LHD311BB20	Perfil Listelo Inox Bronze	9	11	2000	BRONZE	Brilho	PAREDE
LHD311EB20	Perfil Listelo Inox Bronze	9	11	2000	BRONZE	Escovado	PAREDE
LHD315B30	Perfil Listelo Inox Prata	9	15	2980	PRATA	Brilho	PAREDE
LHD315E30	Perfil Listelo Inox Prata	9	15	2980	PRATA	Escovado	PAREDE
LHD315BM20	Perfil Listelo Inox Marrom	9	15	2000	MARROM	Brilho	PAREDE
LHD315EM20	Perfil Listelo Inox Marrom	9	15	2000	MARROM	Escovado	PAREDE
LHD315BD20	Perfil Listelo Inox Dourado	9	15	2000	DOURADO	Brilho	PAREDE
LHD315ED20	Perfil Listelo Inox Dourado	9	15	2000	DOURADO	Escovado	PAREDE
LHD315BP20	Perfil Listelo Inox Preto	9	15	2000	PRETO	Brilho	PAREDE
LHD315EB20	Perfil Listelo Inox Bronze	9	15	2000	BRONZE	Escovado	PAREDE
LHD315BB20	Perfil Listelo Inox Bronze	9	15	2000	BRONZE	Brilho	PAREDE
LHD320B30	Perfil Listelo Inox Prata	9	20	2980	PRATA	Brilho	PAREDE
LHD320E30	Perfil Listelo Inox Prata	9	20	2980	PRATA	Escovado	PAREDE
LHD320BM20	Perfil Listelo Inox Marrom	9	20	2000	MARROM	Brilho	PAREDE
LHD320EM20	Perfil Listelo Inox Marrom	9	20	2000	MARROM	Escovado	PAREDE
LHD320ED20	Perfil Listelo Inox Dourado	9	20	2000	DOURADO	Escovado	PAREDE
LHD320BP20	Perfil Listelo Inox Preto	9	20	2000	PRETO	Brilho	PAREDE
LHD320BD20	Perfil Listelo Inox Dourado	9	20	2000	DOURADO	Brilho	PAREDE
LHD320EB20	Perfil Listelo Inox Bronze	9	20	2000	BRONZE	Escovado	PAREDE
LHD330B30	Perfil Listelo Inox Prata	9	30	2980	PRATA	Brilho	PAREDE
LHD320BB20	Perfil Listelo Inox Bronze	9	20	2000	BRONZE	Brilho	PAREDE
LHD330E30	Perfil Listelo Inox Prata	9	30	2980	PRATA	Escovado	PAREDE
LHD330BM20	Perfil Listelo Inox Marrom	9	30	2000	MARROM	Brilho	PAREDE
LHD330EM20	Perfil Listelo Inox Marrom	9	30	2000	MARROM	Escovado	PAREDE
LHD330BD20	Perfil Listelo Inox Dourado	9	30	2000	DOURADO	Brilho	PAREDE
LHD330ED20	Perfil Listelo Inox Dourado	9	30	2000	DOURADO	Escovado	PAREDE
LHD330BP20	Perfil Listelo Inox Preto	9	30	2000	PRETO	Brilho	PAREDE
LHD330EB20	Perfil Listelo Inox Bronze	9	30	2000	BRONZE	Escovado	PAREDE
LHD330BB20	Perfil Listelo Inox Bronze	9	30	2000	BRONZE	Brilho	PAREDE



QUADRO DE PERFIS

GUIA DE ESPECIFICAÇÃO

QUADRADO

CÓDIGO SKU	DESCRIÇÃO	ALT mm	LARG mm	COMP mm	COR	ACABAMENTO	LOCAL
LHD110B30	Perfil Quadrado Inox Prata	10	12	2980	PRATA	Brilho	PAREDE
LHD110B18	Perfil Quadrado Inox Prata	10	12	1800	PRATA	Brilho	PAREDE
LHD110B9	Perfil Quadrado Inox Prata	10	12	900	PRATA	Brilho	PAREDE
LHD110E30	Perfil Quadrado Inox Prata	10	12	2980	PRATA	Escovado	PISO/PAREDE
LHD110E18	Perfil Quadrado Inox Prata	10	12	1800	PRATA	Escovado	PISO/PAREDE
LHD110E9	Perfil Quadrado Inox Prata	10	12	900	PRATA	Escovado	PISO/PAREDE
LHD110BD20	Perfil Quadrado Dourado	10	12	2000	DOURADO	Brilho	PAREDE
LHD110ED20	Perfil Quadrado Dourado	10	12	2000	DOURADO	Escovado	PAREDE
LHD110BB20	Perfil Quadrado Bronze	10	12	2000	BRONZE	Brilho	PAREDE
LHD110EB20	Perfil Quadrado Bronze	10	12	2000	BRONZE	Escovado	PAREDE
LHD110BM20	Perfil Quadrado Marrom	10	12	2000	MARROM	Brilho	PAREDE
LHD110EM20	Perfil Quadrado Marrom	10	12	2000	MARROM	Escovado	PAREDE
LHD110BP20	Perfil Quadrado Preto	10	12	2000	PRETO	brilho	PAREDE
LHD110EP20	Perfil Quadrado Preto	10	12	2000	PRETO	Escovado	PAREDE
LHD112B30	Perfil Quadrado Inox Prata	12	12	2980	PRATA	Brilho	PAREDE
LHD112B18	Perfil Quadrado Inox Prata	12	13	1800	PRATA	Brilho	PAREDE
LHD112B9	Perfil Quadrado Inox Prata	12	13	900	PRATA	Brilho	PAREDE
LHD112E30	Perfil Quadrado Inox Prata	12	13	2980	PRATA	Escovado	PAREDE
LHD112E18	Perfil Quadrado Inox Prata	12	13	1800	PRATA	Escovado	PISO/PAREDE
LHD112E9	Perfil Quadrado Inox Prata	12	13	900	PRATA	Escovado	PISO/PAREDE
LHD112BD20	Perfil Quadrado Dourado	12	13	2000	DOURADO	Brilho	PAREDE
LHD112ED20	Perfil Quadrado Dourado	12	13	2000	DOURADO	Escovado	PAREDE
LHD112BB20	Perfil Quadrado Bronze	12	13	2000	BRONZE	Brilho	PAREDE
LHD112EB20	Perfil Quadrado Bronze	12	13	2000	BRONZE	Escovado	PAREDE
LHD112BM20	Perfil Quadrado Marrom	12	13	2000	MARROM	Brilho	PAREDE
LHD112EM20	Perfil Quadrado Marrom	12	13	2000	MARROM	Escovado	PAREDE
LHD112BP20	Perfil Quadrado Preto	12	13	2000	PRETO	Brilho	PAREDE
LHD112EP20	Perfil Quadrado Preto	12	13	2000	PRETO	Escovado	PAREDE
LHD1012DG18	Perfil Quadrado Degrau	10	12	1800	PRATA	Escovado	PISO/PAREDE
LHD1012DG9	Perfil Quadrado Degrau	10	12	900	PRATA	Escovado	PISO/PAREDE
LHD1214DG18	Perfil Quadrado Degrau	12	14	1800	PRATA	Escovado	PISO/PAREDE
LHD1214DG9	Perfil Quadrado Degrau	12	14	900	PRATA	Escovado	PISO/PAREDE
LHD1015PG18	Perfil Quadrado Pingadeira	10	15	1800	PRATA	Escovado	PISO/PAREDE
LHD1015PG9	Perfil Quadrado Pingadeira	10	15	900	PRATA	Escovado	PISO/PAREDE
LHD1215PG18	Perfil Quadrado Pingadeira	12	15	1800	PRATA	Escovado	PISO/PAREDE
LHD1215PG9	Perfil Quadrado Pingadeira	12	15	900	PRATA	Escovado	PISO/PAREDE



QUADRO DE PERFIS

GUIA DE ESPECIFICAÇÃO

PERFIL L

CÓDIGO SKU	DESCRIÇÃO	ALT. mm	LARG. mm	COMP. m	COR	ACABAMENTO	LOCAL
LHD207B230	Perfil "L" Inox Prata	7	2	2980	PRATA	Brilho	PAREDE
LHD207B18	Perfil "L" Inox Prata	7	2	1800	PRATA	Brilho	PAREDE
LHD207B9	Perfil "L" Inox Prata	7	2	900	PRATA	Brilho	PAREDE
LHD207E30	Perfil "L" Inox Prata	7	2	2980	PRATA	Escovado	PISO/PAREDE
LHD207E18	Perfil "L" Inox Prata	7	2	1800	PRATA	Escovado	PISO/PAREDE
LHD207E9	Perfil "L" Inox Prata	7	2	900	PRATA	Escovado	PISO/PAREDE
LHD207BD20	Perfil "L" Dourado	7	2	2000	DOURADO	Brilho	PAREDE
LHD207ED20	Perfil "L" Dourado	7	2	2000	DOURADO	Escovado	PAREDE
LHD207BB20	Perfil "L" Bronze	7	2	2000	BRONZE	Brilho	PAREDE
LHD207EB20	Perfil "L" Bronze	7	2	2000	BRONZE	Escovado	PAREDE
LHD207BM20	Perfil "L" Marrom	7	2	2000	MARROM	Brilho	PAREDE
LHD207EM20	Perfil "L" Marrom	7	2	2000	MARROM	Escovado	PAREDE
LHD207BP20	Perfil "L" Preto	7	2	2000	PRETO	Brilho	PAREDE
LHD207EP20	Perfil "L" Preto	7	2	2000	PRETO	Escovado	PAREDE
LHD210B30	Perfil "L" Inox Prata	10	2	2980	PRATA	Brilho	PAREDE
LHD210B18	Perfil "L" Inox Prata	10	2	1800	PRATA	Brilho	PAREDE
LHD210B9	Perfil "L" Inox Prata	10	2	900	PRATA	Brilho	PAREDE
LHD210E30	Perfil "L" Inox Prata	10	2	2980	PRATA	Escovado	PISO/PAREDE
LHD210E18	Perfil "L" Inox Prata	10	2	1800	PRATA	Escovado	PISO/PAREDE
LHD210E9	Perfil "L" Inox Prata	10	2	900	PRATA	Escovado	PISO/PAREDE
LHD210ED20	Perfil "L" Dourado	10	2	2000	DOURADO	Brilho	PAREDE
LHD210ED20	Perfil "L" Dourado	10	2	2000	DOURADO	Escovado	PAREDE
LHD210BB20	Perfil "L" Bronze	10	2	2000	BRONZE	Brilho	PAREDE
LHD210EB20	Perfil "L" Bronze	10	2	2000	BRONZE	Escovado	PAREDE
LHD210BM20	Perfil "L" Marrom	10	2	2000	MARROM	Brilho	PAREDE
LHD210EM20	Perfil "L" Marrom	10	2	2000	MARROM	Escovado	PAREDE
LHD210BP20	Perfil "L" Preto	10	2	2000	PRETO	Brilho	PAREDE
LHD210EP20	Perfil "L" Preto	10	2	2000	PRETO	Escovado	PAREDE
LHD212B30	Perfil "L" Inox Prata	12	2	2980	PRATA	Brilho	PAREDE
LHD212B18	Perfil "L" Inox Prata	12	2	1800	PRATA	Brilho	PAREDE
LHD212B9	Perfil "L" Inox Prata	12	2	900	PRATA	Brilho	PAREDE
LHD212E30	Perfil "L" Inox Prata	12	2	2980	PRATA	Escovado	PAREDE
LHD212E18	Perfil "L" Inox Prata	12	2	1800	PRATA	Escovado	PISO/PAREDE
LHD212E9	Perfil "L" Inox Prata	12	2	900	PRATA	Escovado	PISO/PAREDE
LHD212BD20	Perfil "L" Dourado	12	2	2000	DOURADO	Brilho	PAREDE
LHD212ED20	Perfil "L" Dourado	12	2	2000	DOURADO	Escovado	PAREDE
LHD212BB20	Perfil "L" Bronze	12	2	2000	BRONZE	Brilho	PAREDE
LHD212EB20	Perfil "L" Bronze	12	2	2000	BRONZE	Escovado	PAREDE
LHD212BM20	Perfil "L" Marrom	12	2	2000	MARROM	Brilho	PAREDE
LHD212EM20	Perfil "L" Marrom	12	2	2000	MARROM	Escovado	PAREDE
LHD212BP20	Perfil "L" Preto	12	2	2000	PRETO	Brilho	PAREDE
LHD212EP20	Perfil "L" Preto	12	2	2000	PRETO	Escovado	PAREDE
LHD214B30	Perfil "L" Inox Prata	14	2	2980	PRATA	Brilho	piso
LHD214B18	Perfil "L" Inox Prata	14	2	1800	PRATA	Brilho	PAREDE
LHD214B9	Perfil "L" Inox Prata	14	2	900	PRATA	Brilho	PAREDE
LHD214E30	Perfil "L" Inox Prata	14	2	2980	PRATA	Escovado	PISO/PAREDE
LHD214E18	Perfil "L" Inox Prata	14	2	1800	PRATA	Escovado	PISO/PAREDE
LHD214E9	Perfil "L" Inox Prata	14	2	900	PRATA	Escovado	PISO/PAREDE



QUADRO DE PERFIS

GUIA DE ESPECIFICAÇÃO

CANTONEIRA

CÓDIGO SKU	DESCRIÇÃO	ALT. mm	LARG. mm	COMP. m	COR	ACABAMENTO	LOCAL
LHD1111B30	Perfil Cantoneira 90° Inox Prata	11	11	2980	PRATA	Brilho	PAREDE
LHD1111E30	Perfil Cantoneira 90° Inox Prata	11	11	2980	PRATA	Escovado	PISO/PAREDE
LHD1515B30	Perfil Cantoneira 90° Inox Prata	15	15	2980	PRATA	Brilho	PAREDE
LHD1515E30	Perfil Cantoneira 90° Inox Prata	15	15	2980	PRATA	Escovado	PISO/PAREDE
LHD1515BD20	Perfil Cantoneira 90° Dourada	15	15	2000	DOURADO	Brilho	PAREDE
LHD1515ED20	Perfil Cantoneira 90° Dourada	15	15	2000	DOURADO	Escovado	PAREDE
LHD1515BB20	Perfil Cantoneira 90° Bronze	15	15	2000	BRONZE	Brilho	PAREDE
LHD1515EB20	Perfil Cantoneira 90° Bronze	15	15	2000	BRONZE	Escovado	PAREDE
LHD1515BM20	Perfil Cantoneira 90° Marrom	15	15	2000	MARROM	Brilho	PAREDE
LHD1515EM20	Perfil Cantoneira 90° Marrom	15	15	2000	MARROM	Escovado	PAREDE
LHD1515BP20	Perfil Cantoneira 90° Preta	15	15	2000	PRETA	Brilho	PAREDE
LHD1515EP20	Perfil Cantoneira 90° Preta	15	15	2000	PRETO	Escovado	PAREDE
LHD2020E30	Perfil Cantoneira 90° Inox Prata	20	20	2980	PRATA	Escovado	PISO/PAREDE
LHD3030E30	Perfil Cantoneira 90° Inox Prata	30	30	2980	PRATA	Escovado	PISO/PAREDE
LHD4040E30	Perfil Cantoneira 90° Inox Prata	40	40	2980	PRATA	Escovado	PISO/PAREDE
LHD1015E30	Perfil Cantoneira 90° - abas desiguais	10	15	2980	PRATA	Escovado	PISO/PAREDE
LHD1020E30	Perfil Cantoneira 90° - abas desiguais	10	20	2980	PRATA	Escovado	PISO/PAREDE
LHD1025E30	Perfil Cantoneira 90° - abas desiguais	10	25	2980	PRATA	Escovado	PISO/PAREDE
LHD1030E30	Perfil Cantoneira 90° - abas desiguais	10	30	2980	PRATA	Escovado	PISO/PAREDE
LHD1525E30	Perfil Cantoneira 90° - abas desiguais	15	25	2980	PRATA	Escovado	PISO/PAREDE
LHD1530E30	Perfil Cantoneira 90° - abas desiguais	15	30	2980	PRATA	Escovado	PISO/PAREDE
LHD1540E30	Perfil Cantoneira 90° - abas desiguais	15	40	2980	PRATA	Escovado	PISO/PAREDE

PERFIL T

CÓDIGO SKU	DESCRIÇÃO	ALT. mm	LARG. mm	COMP. m	COR	ACABAMENTO	LOCAL
LHD421E30	Perfil "T" Inox Prata	2	21	2980	PRATA	Escovado	PISO
LHD421E18	Perfil "T" Inox Prata	2	21	1800	PRATA	Escovado	PISO
LHD421E9	Perfil "T" Inox Prata	2	21	900	PRATA	Escovado	PISO
LHD426E30	Perfil "T" Inox Prata	2	26	2980	PRATA	Escovado	PISO
LHD426E18	Perfil "T" Inox Prata	2	26	1800	PRATA	Escovado	PISO
LHD426E9	Perfil "T" Inox Prata	2	26	900	PRATA	Escovado	PISO
LHD430E30	Perfil "T" Inox Prata	2	30	2980	PRATA	Escovado	PISO
LHD430E18	Perfil "T" Inox Prata	2	30	1800	PRATA	Escovado	PISO
LHD430E9	Perfil "T" Inox Prata	2	30	900	PRATA	Escovado	PISO
LHD440E30	Perfil "T" Inox Prata	2	40	2980	PRATA	Escovado	PISO
LHD440E18	Perfil "T" Inox Prata	2	40	1800	PRATA	Escovado	PISO
LHD440E9	Perfil "T" Inox Prata	2	40	900	PRATA	Escovado	PISO



QUADRO DE PERFIS

GUIA DE ESPECIFICAÇÃO

DESNÍVEL

CÓDIGO SKU	DESCRIÇÃO	ALT. mm	LARG. mm	COMP. m	COR	ACABAMENTO	LOCAL
LHD530E630	Perfil Desnível 06mm	6	30	2980	PRATA	Escovado	PISO
LHD530E618	Perfil Desnível 06mm	6	30	1800	PRATA	Escovado	PISO
LHD530E69	Perfil Desnível 06mm	6	30	900	PRATA	Escovado	PISO
LHD540E1030	Perfil Desnível 10mm	10	40	2980	PRATA	Escovado	PISO
LHD540E1018	Perfil Desnível 10mm	10	40	1800	PRATA	Escovado	PISO
LHD540E109	Perfil Desnível 10mm	10	40	900	PRATA	Escovado	PISO
LHD540E1530	Perfil Desnível 15mm	15	40	2980	PRATA	Escovado	PISO
LHD540E1518	Perfil Desnível 15mm	15	40	1800	PRATA	Escovado	PISO
LHD540E159	Perfil Desnível 15mm	15	40	900	PRATA	Escovado	PISO
LHD550E2030	Perfil Desnível 20mm	20	50	2980	PRATA	Escovado	PISO
LHD550E218	Perfil Desnível 20mm	20	50	1800	PRATA	Escovado	PISO
LHD550E209	Perfil Desnível 20mm	20	50	900	PRATA	Escovado	PISO
LHD560E2530	Perfil Desnível 25mm	25	60	2980	PRATA	Escovado	PISO
LHD560E2518	Perfil Desnível 25mm	25	60	1800	PRATA	Escovado	PISO
LHD560E259	Perfil Desnível 25mm	25	60	900	PRATA	Escovado	PISO
LHD565E3030	Perfil Desnível 30mm	30	65	2980	PRATA	Escovado	PISO
LHD565E3018	Perfil Desnível 30mm	30	65	1800	PRATA	Escovado	PISO
LHD565E309	Perfil Desnível 30mm	30	65	900	PRATA	Escovado	PISO



QUADRO DE PERFIS

GUIA DE ESPECIFICAÇÃO

RODAPÉ

CÓDIGO SKU	DESCRIÇÃO	ALT. mm	LARG. mm	COMP. m	COR	ACABAMENTO	LOCAL
RPL1325BC	Perfil Rodapé "L" - 13 x 25	25	13	3000	Branco	Fosco	PISO
RPL1325CZ	Perfil Rodapé "L" - 13 x 25	25	13	3000	Cinza	Fosco	PISO
RPL1325PT	Perfil Rodapé "L" - 13 x 25	25	13	3000	Preto	Fosco	PISO
RPL1335BC	Perfil Rodapé "L" - 13 x 35	35	13	3000	Branco	Fosco	PISO
RPL1335CZ	Perfil Rodapé "L" - 13 x 35	35	13	3000	Cinza	Fosco	PISO
RPL1335PT	Perfil Rodapé "L" - 13 x 35	35	13	3000	Preto	Fosco	PISO
RPL1345BC	Perfil Rodapé "L" - 13 x 45	45	13	3000	Branco	Fosco	PISO
RPL1345CZ	Perfil Rodapé "L" - 13 x 45	45	13	3000	Cinza	Fosco	PISO
RPL1345PT	Perfil Rodapé "L" - 13 x 45	45	13	3000	Preto	Fosco	PISO
RPL1830BC	Perfil Rodapé "L" - 18 x 30	30	18	3000	Branco	Fosco	PISO
RPL1830CZ	Perfil Rodapé "L" - 18 x 30	30	18	3000	Cinza	Fosco	PISO
RPL1830PT	Perfil Rodapé "L" - 18 x 30	30	18	3000	Preto	Fosco	PISO
RPL1840BC	Perfil Rodapé "L" - 18 x 40	40	18	3000	Branco	Fosco	PISO
RPL1840CZ	Perfil Rodapé "L" - 18 x 40	40	18	3000	Cinza	Fosco	PISO
RPL1840PT	Perfil Rodapé "L" - 18 x 40	40	18	3000	Preto	Fosco	PISO
RPL1850BC	Perfil Rodapé "L" - 18 x 50	50	18	3000	Branco	Fosco	PISO
RPL1850CZ	Perfil Rodapé "L" - 18 x 50	50	18	3000	Cinza	Fosco	PISO
RPL1850PT	Perfil Rodapé "L" - 18 x 50	50	18	3000	Preto	Fosco	PISO
RPJ1325BC	Perfil Rodapé "J" - 13 x 25	25	13	3000	Branco	Fosco	PISO
RPJ1325CZ	Perfil Rodapé "J" - 13 x 25	25	13	3000	Cinza	Fosco	PISO
RPJ1325PT	Perfil Rodapé "J" - 13 x 25	25	13	3000	Preto	Fosco	PISO
RPJ1335BC	Perfil Rodapé "J" - 13 x 35	35	13	3000	Branco	Fosco	PISO
RPJ1335CZ	Perfil Rodapé "J" - 13 x 35	35	13	3000	Cinza	Fosco	PISO
RPJ1335PT	Perfil Rodapé "J" - 13 x 35	35	13	3000	Preto	Fosco	PISO
RPJ1345BC	Perfil Rodapé "J" - 13 x 45	45	13	3000	Branco	Fosco	PISO
RPJ1345CZ	Perfil Rodapé "J" - 13 x 45	45	13	3000	Cinza	Fosco	PISO
RPJ1345PT	Perfil Rodapé "J" - 13 x 45	45	13	3000	Preto	Fosco	PISO
RPJ1830BC	Perfil Rodapé "J" - 18 x 30	30	18	3000	Branco	Fosco	PISO
RPJ1830CZ	Perfil Rodapé "J" - 18 x 30	30	18	3000	Cinza	Fosco	PISO
RPJ1830PT	Perfil Rodapé "J" - 18 x 30	30	18	3000	Preto	Fosco	PISO
RPJ1840BC	Perfil Rodapé "J" - 18 x 40	40	18	3000	Branco	Fosco	PISO
RPJ1840CZ	Perfil Rodapé "J" - 18 x 40	40	18	3000	Cinza	Fosco	PISO
RPJ1840PT	Perfil Rodapé "J" - 18 x 40	40	18	3000	Preto	Fosco	PISO
RPJ1850BC	Perfil Rodapé "J" - 18 x 50	50	18	3000	Branco	Fosco	PISO
RPJ1850CZ	Perfil Rodapé "J" - 18 x 50	50	18	3000	Cinza	Fosco	PISO
RPJ1850PT	Perfil Rodapé "J" - 18 x 50	50	18	3000	Preto	Fosco	PISO
RPC1325BC	Perfil Rodapé "C" - 13 x 25 x 13	25	13	3000	Branco	Fosco	PISO
RPC1325CZ	Perfil Rodapé "C" - 13 x 25 x 13	25	13	3000	Cinza	Fosco	PISO
RPC1325PT	Perfil Rodapé "C" - 13 x 25 x 13	25	13	3000	Preto	Fosco	PISO
RPC1338BC	Perfil Rodapé "C" - 13 x 38 x 13	38	13	3000	Branco	Fosco	PISO
RPC1338CZ	Perfil Rodapé "C" - 13 x 38 x 13	38	13	3000	Cinza	Fosco	PISO
RPC1338PT	Perfil Rodapé "C" - 13 x 38 x 13	38	13	3000	Preto	Fosco	PISO
RPC1350BC	Perfil Rodapé "C" - 13 x 50 x 13	50	13	3000	Branco	Fosco	PISO
RPC1350CZ	Perfil Rodapé "C" - 13 x 50 x 13	50	13	3000	Cinza	Fosco	PISO
RPC1350PT	Perfil Rodapé "C" - 13 x 50 x 13	50	13	3000	Preto	Fosco	PISO
RPJC1325BC	Perfil Rodapé "JC" - 10 x 13 x 25 x 13	25	13	3000	Branco	Fosco	PISO
RPJC1325CZ	Perfil Rodapé "JC" - 10 x 13 x 25 x 13	25	13	3000	Cinza	Fosco	PISO
RPJC1325PT	Perfil Rodapé "JC" - 10 x 13 x 25 x 13	25	13	3000	Preto	Fosco	PISO
RPJC1350BC	Perfil Rodapé "JC" - 10 x 13 x 50 x 13	50	13	3000	Branco	Fosco	PISO
RPJC1350CZ	Perfil Rodapé "JC" - 10 x 13 x 50 x 13	50	13	3000	Cinza	Fosco	PISO
RPJC1350PT	Perfil Rodapé "JC" - 10 x 13 x 50 x 13	50	13	3000	Preto	Fosco	PISO