



LHD
PERFIS DE ACABAMENTO

**MANUAL DE
INSTALAÇÃO**

agosto/20



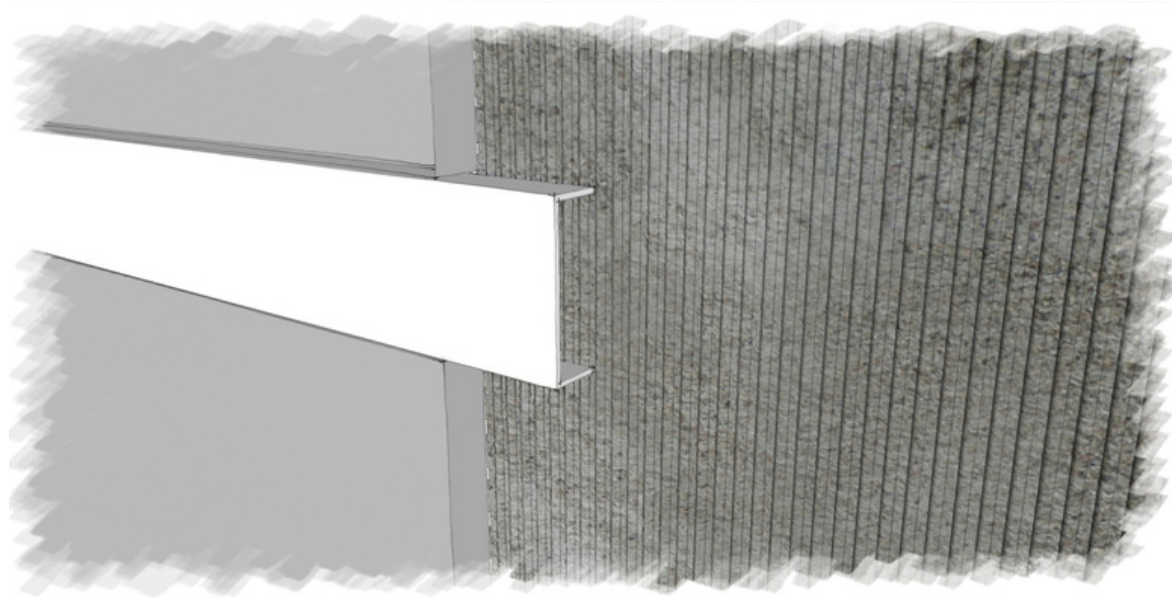
PERFIL LISTELO

DECORATIVOS



Perfil Listelo Inox é recomendado para efeitos decorativos nas paginações de revestimentos em paredes, por exemplo: **divisão de cerâmicas, cores diferentes, composição de pastilhas, marcenaria e marmoraria.**

INSTALAÇÃO



1. Assente os revestimentos de baixo para cima na parede. Na altura que deseja o Listelo, interrompa.
2. Meça com uma trena e marque com lápis a distância desejada para o corte da barra.
3. Risque a fita de proteção com um estilete para fazer um vinco guia para o corte.
4. Corte a barra de Listelo sem tirar a fita protetora usando disco para inox na máquina.
5. Preencha o Listelo com argamassa, coloque ele sobre a cerâmica com as costas do perfil alinhada com a face da cerâmica.
6. Continue o assentamento do revestimento na parede.
7. Tire a fita de proteção do perfil somente após a obra finalizada e limpa.
8. Para manutenção do perfil use pano macio e úmido com sabão neutro.

DES. CAROLINA REIS



PERFIL QUADRADO

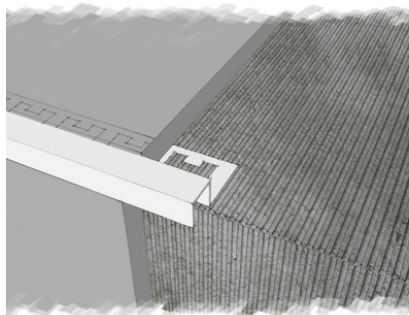
DECORATIVOS E FUNCIONAIS



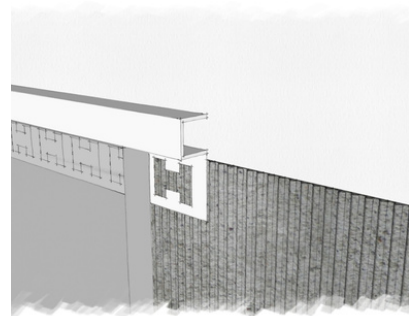
Além de funcional, agrega valor estético ao projeto. Pode ser utilizado para acabamento e substituição de meia esquadria, decorando e protegendo os **encontros de paredes, degraus de escada, nichos de banheiro, lareiras, churrasqueiras e pingadeiras.**

Em revestimentos de parede, pode ser usado como **acabamento de topo para rodapés e meia parede.**

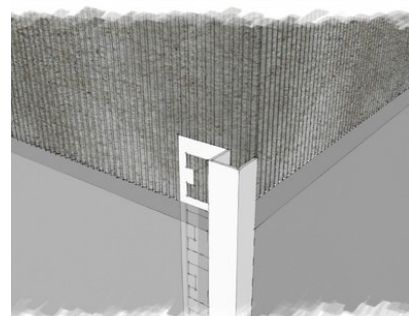
INSTALAÇÃO



Instalação em degrau de escadas deve acontecer junto com a colocação da cerâmica. O piso é colocado sobre a aba de maneira que a argamassa transpasse os furos da aba. Cuidar para que o topo da cerâmica fique alinhado com o topo do perfil quadrado. O espelho do degrau será inserido dentro do perfil quadrado.



Instalação em meia parede e rodapés deve acontecer junto com a colocação da cerâmica. O revestimento é colocado sobre a aba de maneira que a argamassa transpasse os furos da aba. Cuidar para que o topo da cerâmica fique alinhado com o topo do perfil quadrado.



Instalação em cantos de paredes deve acontecer junto com a colocação da cerâmica. O revestimento é colocado sobre a aba de maneira que a argamassa transpasse os furos da aba. Cuidar para que o topo da cerâmica fique alinhado com o topo do perfil quadrado. O revestimento da outra parede deverá ficar alinhado com o perfil quadrado.

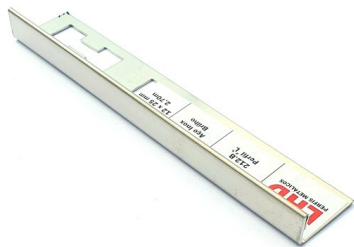
ARQ L

NTO DIAS



PERFIL L

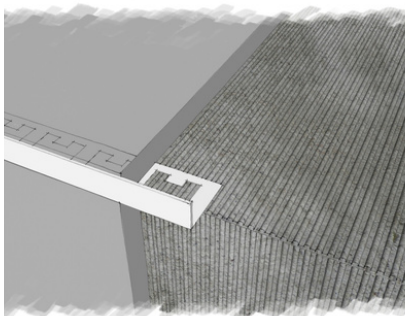
DECORATIVOS E FUNCIONAIS



Sua superfície metálica em formato L protege o biscoito do revestimento cerâmico ou porcelanato. Pode ser utilizado para acabamento e substituição de meia esquadria, decorando e protegendo os **encontros de paredes, degraus, nichos, lareiras e churrasqueiras.**

Em revestimentos de parede, pode ser usado em acabamento de **topo para rodapés, meia parede e marcenaria**

INSTALAÇÃO



Instalação em degrau de escadas deve acontecer junto com a colocação da cerâmica. O piso é colocado sobre a aba de maneira que a argamassa transpasse os furos. Cuidar para que o topo da cerâmica fique alinhado com o topo do perfil quadrado.

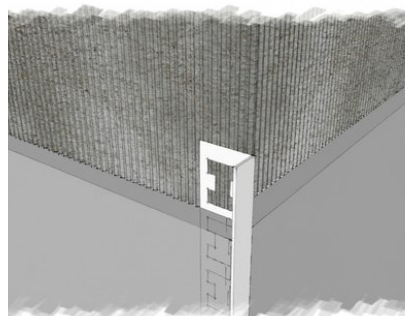
O espelho do degrau será inserido abaixo do perfil L.



Instalação em meia parede e rodapés deve acontecer junto com a colocação da cerâmica.

O revestimento é colocado sobre a aba de maneira que a argamassa transpasse os furos da aba.

Cuidar para que o topo da cerâmica fique alinhado com o topo do perfil L.



Instalação em cantos de paredes deve acontecer junto com a colocação da cerâmica.

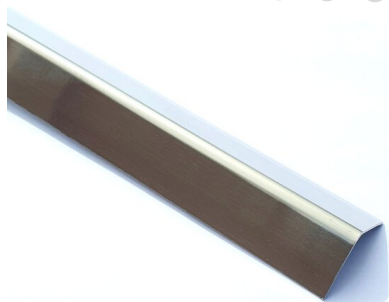
O revestimento é colocado sobre a aba de maneira que a argamassa transpasse os furos. Cuidar para que o topo da cerâmica fique alinhado com o topo do perfil L.

O revestimento da outra parede deverá ficar alinhado com o perfil L.



PERFIL CANTONEIRA

DECORATIVOS E FUNCIONAIS



Projetada para acabamento de revestimentos de cerâmica ou porcelanato já instalados.

A Cantoneira pode ser usada sobrepondo o acabamento de **cantos de revestimentos cerâmicos como azulejos e porcelanatos.**

INSTALAÇÃO

1. A Cantoneira é usada quando os revestimentos já foram instalados. Sua colocação é sobreposta aos cantos de revestimentos.
2. Aplique a cola PU sobre a superfície da cantoneira a ser colada.
3. Pressione a Cantoneira para que a cola de PU distribua uniformemente.
4. Caso um dos revestimentos tenha níveis de dilatação diferente do outro, passe a cola somente na aba da Cantoneira que será fixada no revestimento de menor dilatação.



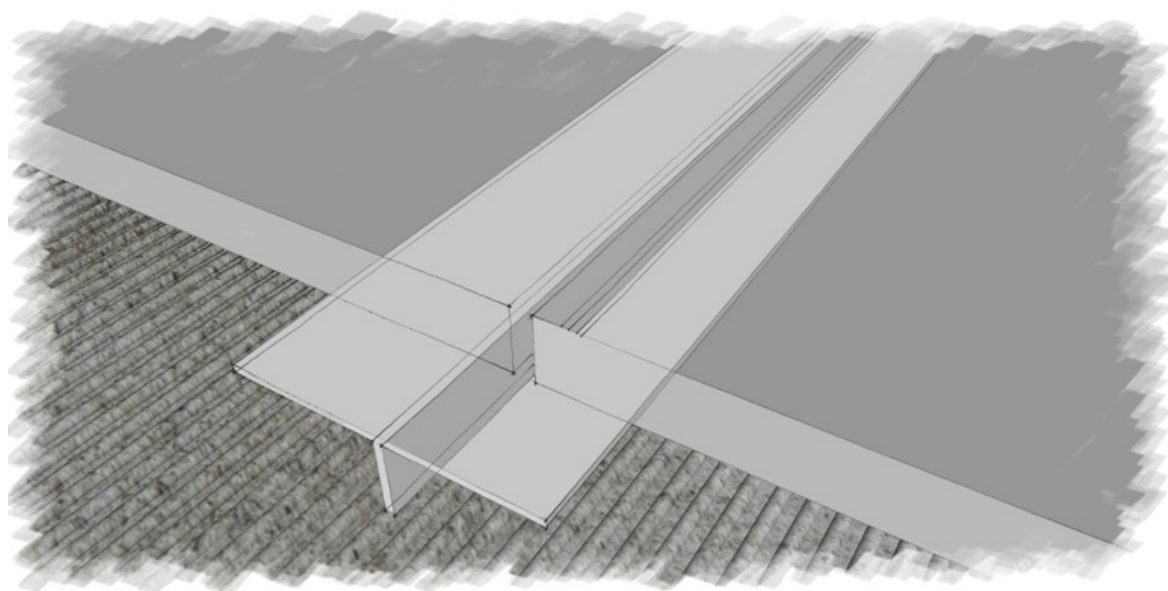
PERFIL T

FUNCIONAIS



Projetado para **acabamento de revestimentos já instalados**. O perfil T pode ser **usado no encontro de pisos** diferentes como madeira e porcelanato, granito e cerâmica, e também cerâmica com cerâmica. Sua utilização, além de funcional, agrega valor estético ao projeto por sua superfície inox escovada.

INSTALAÇÃO



1. No ato da colocação de um dos revestimentos, reserve espaço de pelo menos três milímetros livre.
2. Passe cola de silicone ou PU abaixo das abas do T e coloque ele com a perna do T entre os revestimentos.
3. Pressione o T para que a cola de silicone distribua uniformemente.
4. Caso um dos revestimentos tenha níveis de dilatação diferente do outro, passe a cola somente na aba do T que será fixada no revestimento de menor dilatação.

ARQ ELI



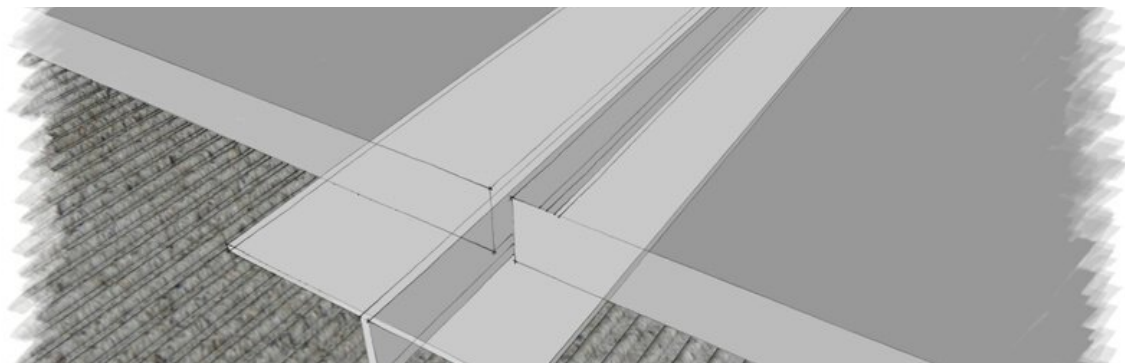
PERFIL DESNÍVEL

FUNCIÓNAIS



Projetado para acabamento de revestimentos com alturas diferentes. O perfil Desnível pode ser usado em **encontro de pisos diferentes como madeira e cerâmica, granito e cerâmica, cerâmica e vinílicos ou laminados e também cerâmica com cerâmica**. Sua utilização, além de funcional, agrega valor estético ao projeto por sua superfície inox escovada.

INSTALAÇÃO



1. No ato da colocação de um dos revestimentos, reserve espaço de pelo menos três milímetros livre.
2. Passe cola de silicone ou PU abaixo das abas do T e coloque ele com a perna do T entre os revestimentos.
3. Pressione o T para que a cola de silicone distribua uniformemente.
4. Caso um dos revestimentos tenha níveis de dilatação diferente do outro, passe a cola somente na aba do T que será fixada no revestimento de menor dilatação.



IMPORTANTE

OBSERVAÇÕES

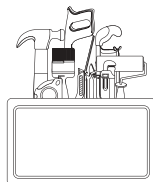
- Perfis coloridos não devem ser usados no piso ou em situações de atrito constante.
- Somente retire a fita plástica protetora do perfil após a limpeza final da obra.
- Use os discos de corte corretos especificados no Manual de Corte e Limpeza disponível em nosso site.
- Use os produtos corretos para limpeza especificados no Manual de Corte e Limpeza disponível em nosso site.
- Consulte - nos sempre para duvidas e soluções sobre utilização dos perfis LHD.



MANUAL DO CORTE

MANUAL DE CORTE DE PERFIS INOX

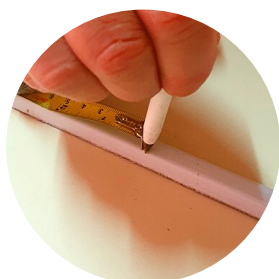
EQUIPAMENTOS NECESSÁRIOS



- Luvas
- Óculos de segurança
- Lápis ou Caneta
- Trena
- Estilete
- Esmerilhadeira angular com 11.000 RPM
- Disco para corte Zipcut de 1mm - Walter ou Pferd
- Disco Flap grana 120.



- Sem retirar a fita protetora do perfil, meça com uma trena o comprimento desejado.



- Marque sobre a fita uma linha guia para o corte. Risque perpendicular ao perfil ou em angulo de 45º para meia esquadria.



- Com o estilete, faça um corte profundo na fita, em todas as faces do perfil, criando um sulco que será guia para o disco.



- Com a esmerilhadeira, faça um corte firme forte e rápido do perfil com o objetivo de não esquentar a superfície.
- Troque o disco pelo disco Flap e faça acabamento nas bordas cortadas eliminando as rebarbas.



MANUAL DA LIMPEZA

MANUAL DE CORTE DE PERFIS INOX

PERFIS COLORIDOS

• **Variações de cores**

- Pode ocorrer variação de cor de acordo com refração e ângulo de incidência de luz. Chamamos este fenômeno de efeito furta cor. A coloração dos Perfis LHD são originados através de um processo eletroquímico, motivo responsável por este fenômeno furta cor, que proporciona a beleza, requinte e as exclusividades de cores. Não utilizamos pigmentação.
- Ocorrência de manchas e alterações de cores nas peças após o contato com as mãos podem ocorrer. Isso é possível devido a camada de gordura criada nas peças através da gordura natural das mãos e dedos deixados através do toque. Procedimento este inerente a quaisquer peças em aço inoxidáveis coloridas ou natural.
- Para as remoções das gorduras basta executar o processo de limpeza.

• **Procedimentos de limpeza**

- a. Inicie a limpeza com água corrente. Certifique que foram removidas todas as partículas que possam arranhar a peça. Esfregue a superfície com um pano de algodão macio, branco e limpo (corantes do tecido podem deixar resíduos), embebido em uma solução de detergente neutro dissolvido em água morna.
- b. Enxágue com água em abundância ou, se isso não for possível, remova o excesso do detergente esfregando um pano de algodão macio, branco e limpo, umedecido em água limpa, sucessivas vezes até que não haja mais resíduos do produto. Secar esfregando um pano de algodão seco e limpo. A secagem é extremamente importante para evitar o aparecimento de manchas.
- c. Caso haja contaminação com resíduos de cola, realizar uma limpeza prévia, utilizando solventes orgânicos tais como (em ordem de preferência): álcool isopropílico, tricloroetileno, benzina ou thinner.
- d. Alguns produtos tais como: água sanitária, cloro, óleos e produtos químicos em geral, panos e buchas abrasivas e esponjas de aço devem ser evitadas para não causar danos à superfície do azulejo.